

Exploitation de données numériques à l'aide des T.I.C.

Elèves de cycle III

Logiciel : Tableur Open Office

Compétences de B.2I. travaillées :

- avec le logiciel de traitement de texte que j'utilise habituellement, je sais ouvrir un document existant, le consulter ou l'imprimer.
- insérer dans un même fichier du texte et des images pour produire un document facile à lire.
- utiliser le correcteur orthographique en sachant identifier certains types d'erreurs qu'il peut ne pas détecter.

Compétences hors B.2I.

- utiliser un tableur pour saisir correctement des données numériques
- construire et insérer un diagramme dans ce document

Les actions

1. Les élections au comité de rédaction du journal scolaire :

Action liée aux mathématiques :

- a. organiser des séries de données numériques
- b. lire, interpréter et construire quelques représentations : diagrammes, graphiques...
- c. résoudre des problèmes en utilisant les connaissances sur les nombres naturels et sur les opérations étudiées
- d. résoudre des problèmes relevant de la proportionnalité, en utilisant des raisonnements personnels appropriés (dont des problèmes relatifs aux pourcentages, aux échelles...)

en éducation civique : Le vote

Trois fois dans l'année, les élèves de cycle III élisent un représentant par classe pour participer au comité de rédaction du journal scolaire. Le scrutin se déroule sur une journée, une classe tient le bureau de vote et supervise le dépouillement.

A l'issue du dépouillement, une fiche de synthèse du scrutin est complétée pour chaque classe (Cf. [fiche de scrutin](#))

Pour afficher les résultats de chaque classe dans la cour, et les éditer dans le journal papier, il faut trouver une forme de publication qui soit facile à lire pour les élèves de cycle II et de cycle III. Les diagrammes sont donc la forme la plus adaptée.

Ce travail de construction de diagrammes passe d'abord par une phase manuelle qui selon l'époque de l'année permet de présenter la situation comme propice à la résolution de problème d'échelle, à la représentation de fractions ou encore de calcul de pourcentage.

C'est lorsque les enfants ont réalisé leurs propres diagrammes, que l'usage de T.I.C. peut se révéler utile. Les élèves construisent alors grâce à la machine d'autres diagrammes (diagrammes en barres ou en camemberts, en 3D ou non) et peuvent ainsi juger leur travail ou celui de la machine selon plusieurs critères :

- Pertinence de l'échelle choisie
- Lisibilité du diagramme (certains diagrammes proposés par le tableur sont beaucoup moins lisibles que ceux construits par un élève)
- Propreté et soin de la production
- Présence d'un titre, d'une légende, d'une échelle
- Véracité et validité (présence d'erreurs, de fautes etc.)

Ce travail de construction sur machine fait et après sélection des productions répondant aux critères ci-dessus, tout cela est bien sûr affiché dans l'établissement et publié dans le journal papier afin de permettre une analyse de ces diagrammes par les enseignants pendant la classe ([Cf. diagrammes](#))

2. Les enquêtes et sondages

Travail lié à la production écrite lors de la rédaction des enquêtes :

- a. La forme interrogative
- b. Les questions ouvertes et fermées

Deux sondages sont proposés aux élèves de l'école sur le site Web de l'établissement (<http://www3.ac-nancy-metz.fr/eco-creutzberg-forbach>)

Les résultats sont mis à jour en temps réel et présentés sous la forme d'un diagramme en barres horizontales, que les enfants doivent interpréter pour connaître les résultats de l'enquête lorsqu'elle est publiée dans le journal.

3. Les relevés de températures

Travail lié à l'éducation scientifique : météorologie

aux mathématiques :

- a. utiliser des instruments pour mesurer
- b. exprimer le résultat d'un mesurage par un nombre avec une unité

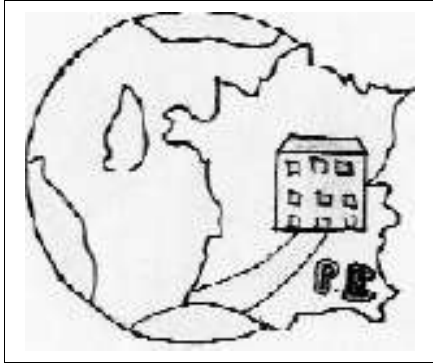
Le travail de relevé de températures est fait deux fois par jour par les élèves. Ceux-ci construisent alors leur propre graphique mensuel. Puis ils passent au traitement des données sur l'ordinateur avec la découverte de nouvelles fonctions proposées par la machine. Suivant les critères vus précédemment :

- Pertinence de l'échelle choisie
- Lisibilité du diagramme (certains diagrammes proposés par le tableur sont beaucoup moins lisibles que ceux construits par un élève)
- Propreté et soin de la production
- Présence d'un titre, d'une légende, d'une échelle
- Véracité et validité (présence d'erreurs, de fautes etc.)

Le graphique est alors publié dans le journal ([Cf. graphique de température](#))

ELECTIONS

au Comité de Rédaction de PLANETE ECOLE



**SCRUTIN DU LUNDI 17
JANVIER 2005**

Classe de C.M. 1 – M. Durupt

Nombre d'inscrits : 24.....

Nombre de votants : 22.....

Abstention : 2.....

Suffrages exprimés : 21.....

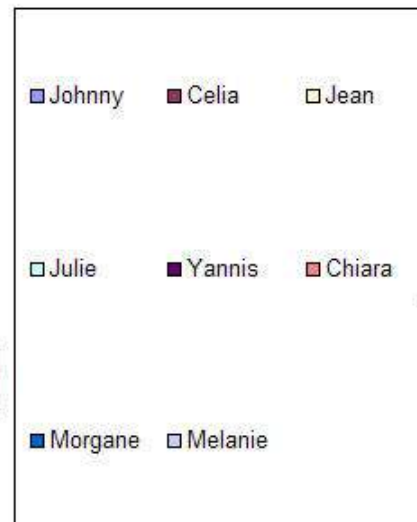
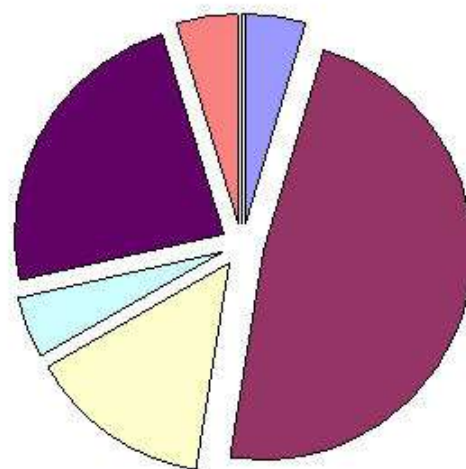
Suffrage(s) nul(s) : 0.....

Suffrage(s) blanc(s) : 1.....

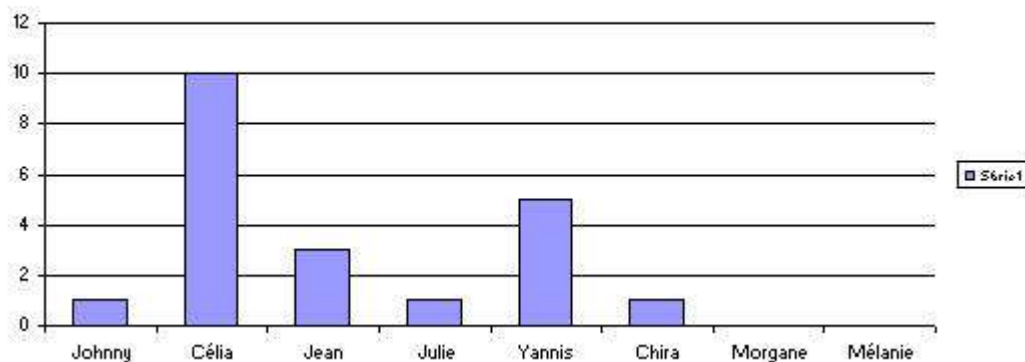
Candidat	Voix obtenues	Pourcentage
FERROUDJ Johnny	1	4,76%
BOUKOUFI Célia	10	47,76%
BIRZE Jean	3	14,28%
SCHMITT Julie	1	4,76%
ZAOUI Yannis	5	23,80%
VEZZALI Chiara	1	4,76%
JUNGEN Morgane	0	0%
LAVIER Mélanie	0	0%

REPRESENTANT ELU : BOUKOUFI Célia

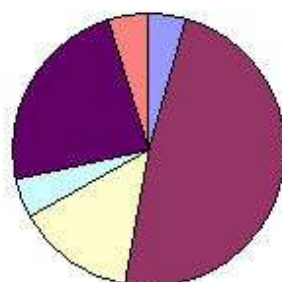
Scrutin du Lundi 17 janvier - Classe de C.M.1 de M. Durupt



scrutin de la classe de C.M.1 de M. durupt



scrutin du lundi 17 janvier 2005 classe de C.M.1 -M.durupt



Températures à l'école du Creutzberg du 19 avril au 15 mai 2004

